

Профзаболевания и Комплексная реабилитация в Корее



май 2015 г.

Управление социального обеспечения
работников Кореи COMWEL

Нам Юнг-Киу

 근로복지공단

Содержание

- 1 Информация о COMWEL
- 2 Приоритеты социальной политики
- 3 Основные профзаболевания в Корее
- 4 Служба реабилитации в Корее
- 5 Показатели эффективности
- 6 Стратегическое управление

1 Информация о COMWEL

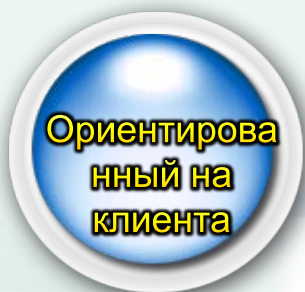
1-1. Стратегическая концепция

1-2. Чем мы занимаемся

Надежда и вера для работников



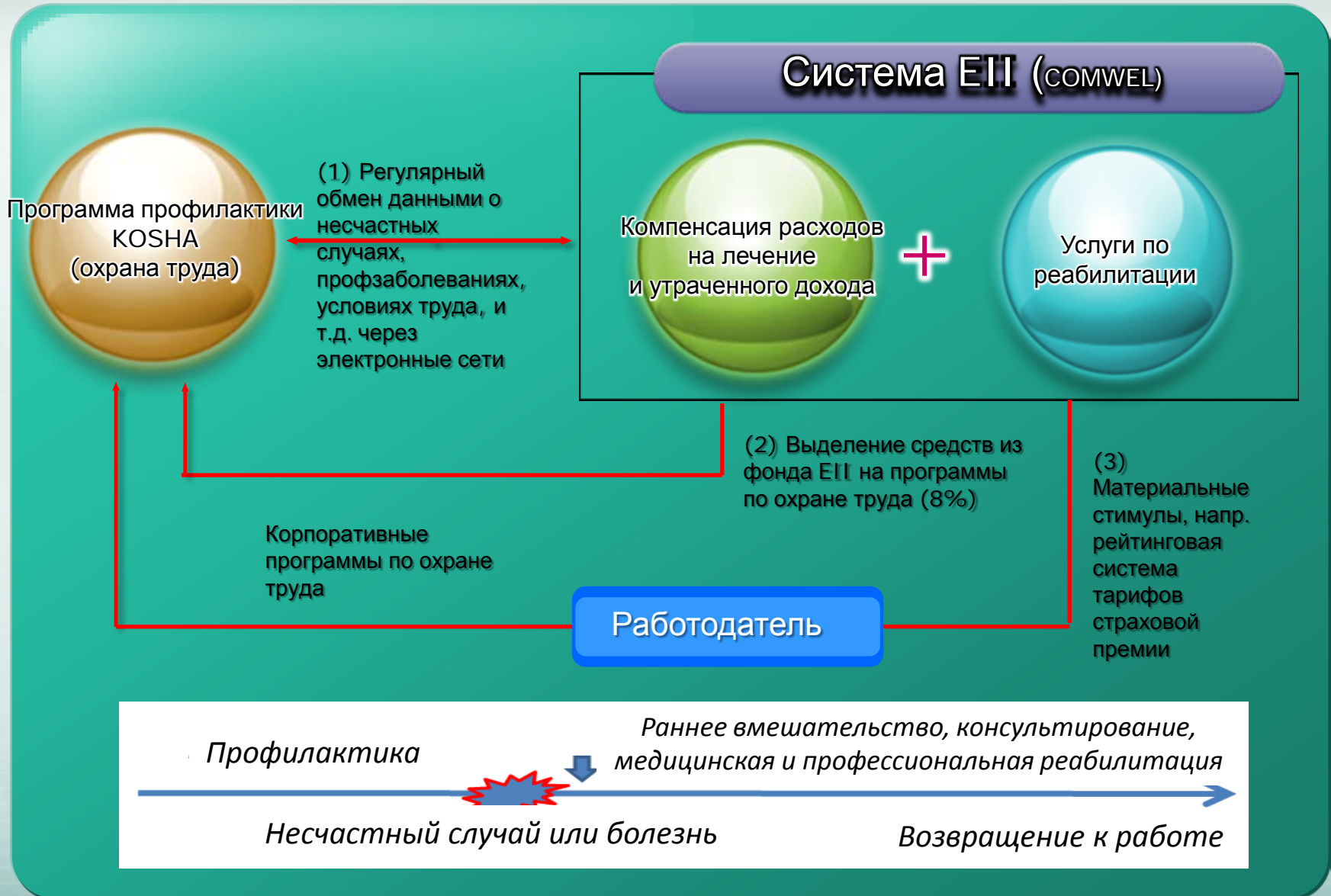
Система поддержки в течение всей трудовой деятельности



2

Приоритеты социальной политики в Корее

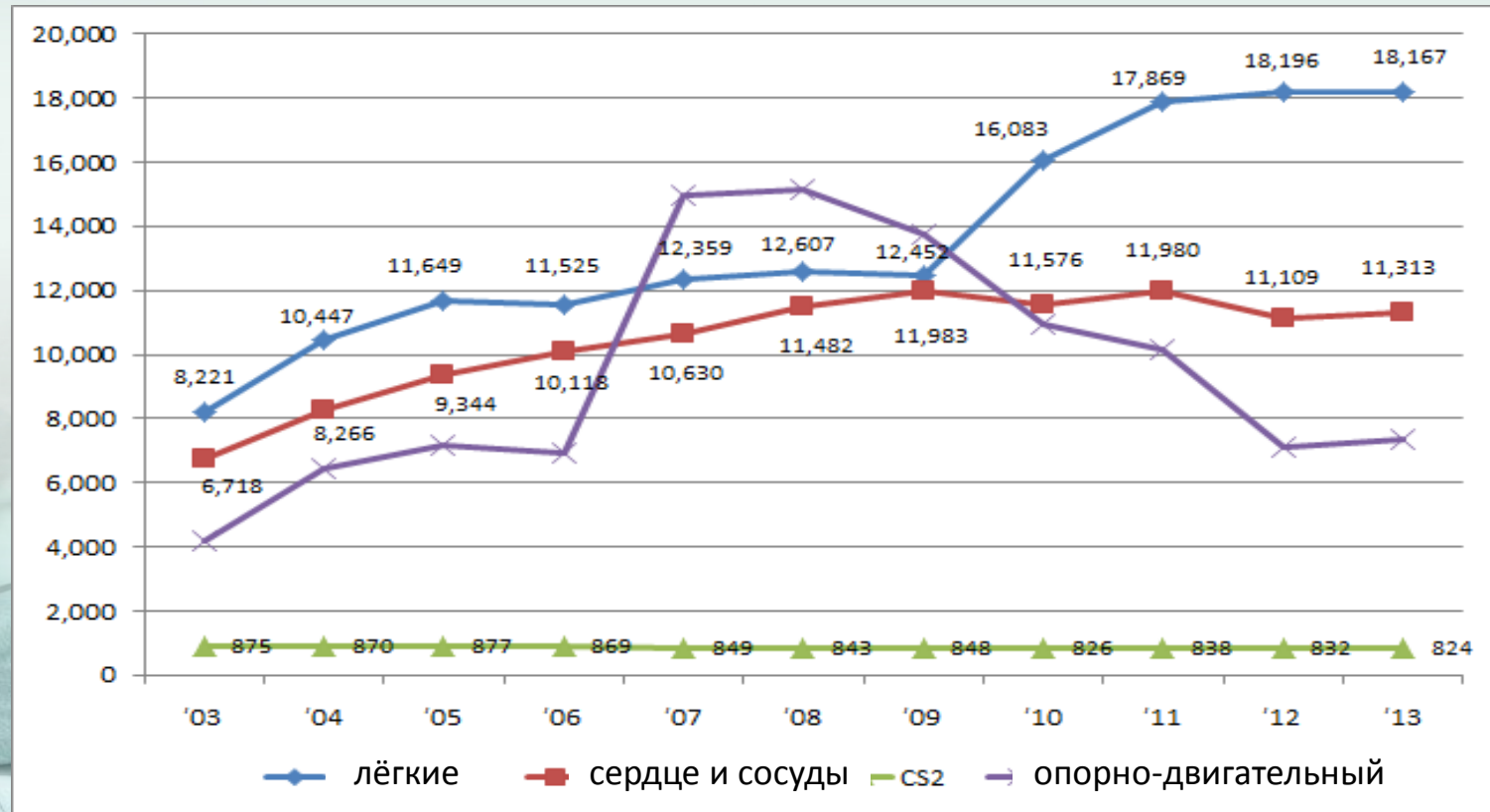
2. Приоритеты социальной политики



3

Основные профзаболевания в Корее

3. Основные профзаболевания в Корее



Болезни лёгких:

Угольная промышленность (1960 ~ нач. 1980)

Риск воздействия угольной пыли был вначале неизвестен, ухудшение состояния проявляется с течением времени

Сердце и сосуды:

Расширение критериев и смена доказательной базы

4

Служба реабилитации в Корее

4-1. Краткий экскурс

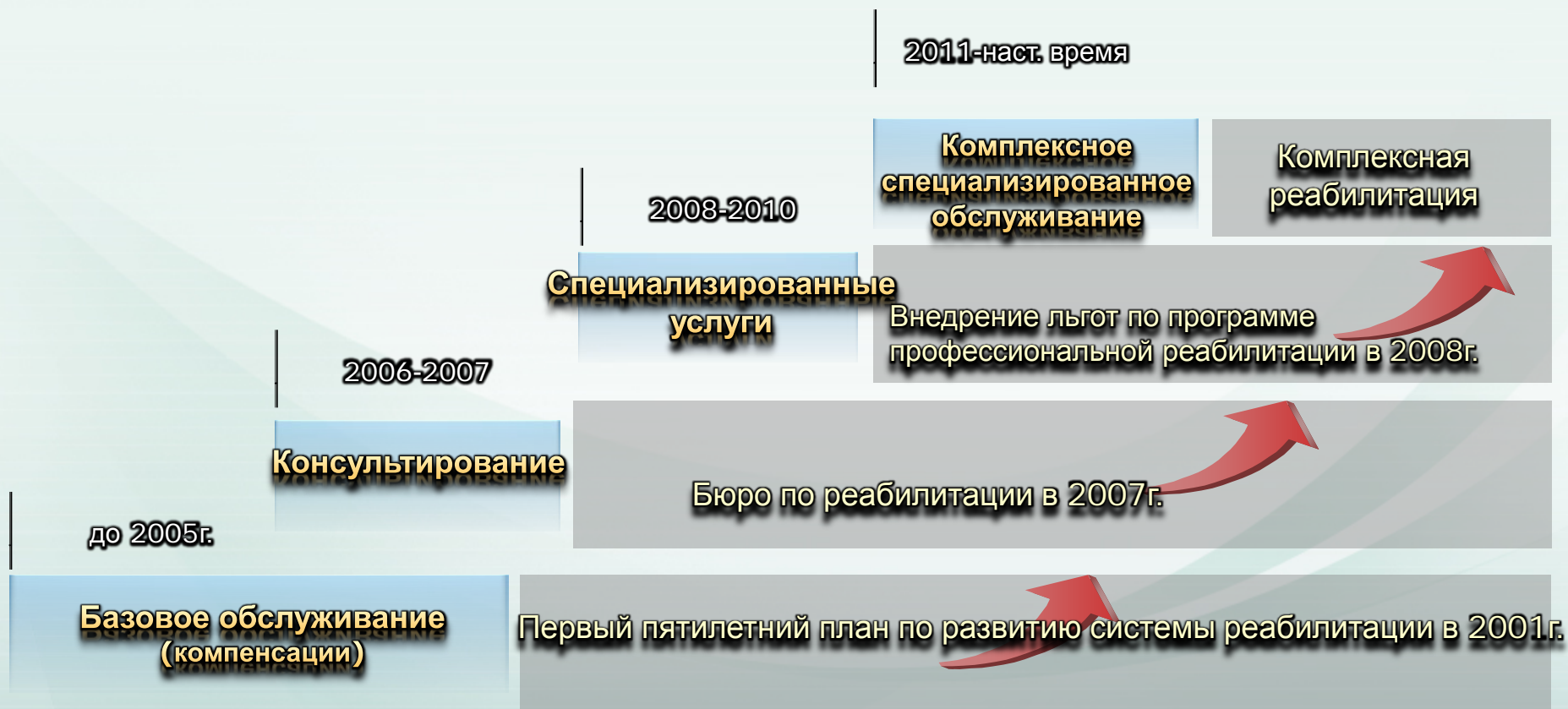
4-2. Причины изменений в подходах к реабилитации

4-3. Процедура реабилитации

4-4. Комплекс программ реабилитации

4-5. Реабилитационные центры

Ориентированная на клиента комплексная реабилитация



4-2. Причины изменений в подходах к реабилитации

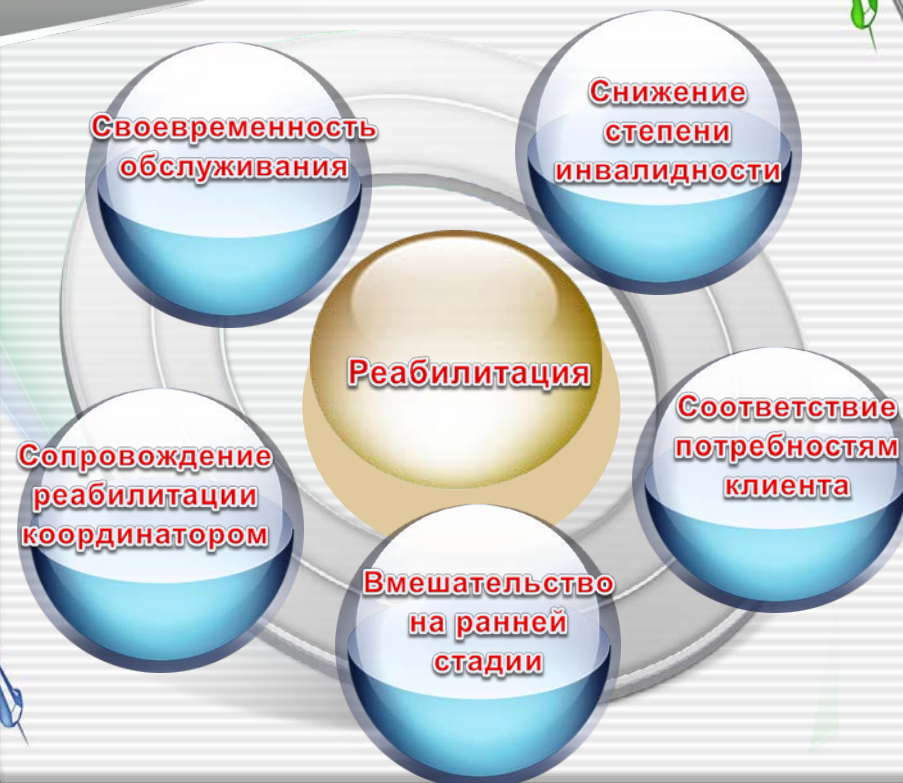
Нечастные случаи часто
вызвали инвалидность



Невозможность возврата
к работе, личные пробле



Политика с фокусом на
компенсации





Утверждение ЕИ

Присвоение категории в IT-системе

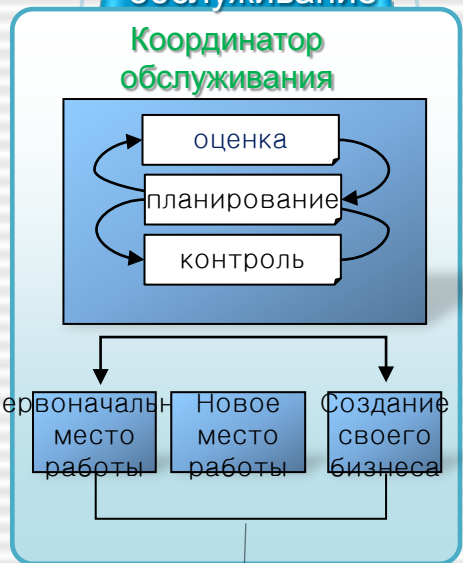
Приоритетная группа (ПГ)

Общая группа (ОГ)

Комплексное обслуживание

Общее обслуживание

Комплексное специализированное обслуживание



Группы

- ПГ: Сложности с возвратом к работе
- ОГ: Более лёгкие случаи

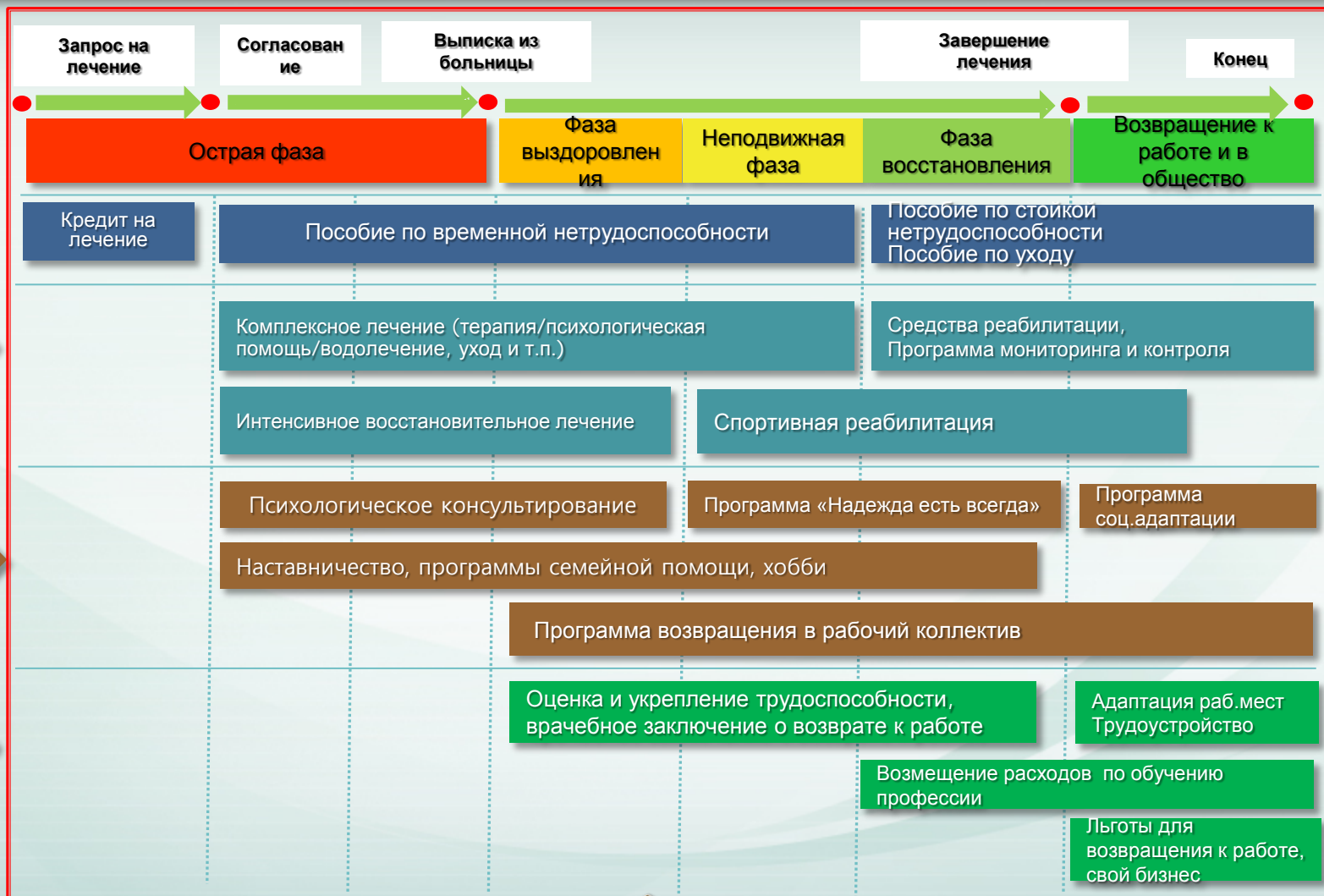
Особенности

- Группирование клиентов
- Фокус на целях
- Эффективное управление людскими ресурсами

Возврат к работе и социальная реинтеграция



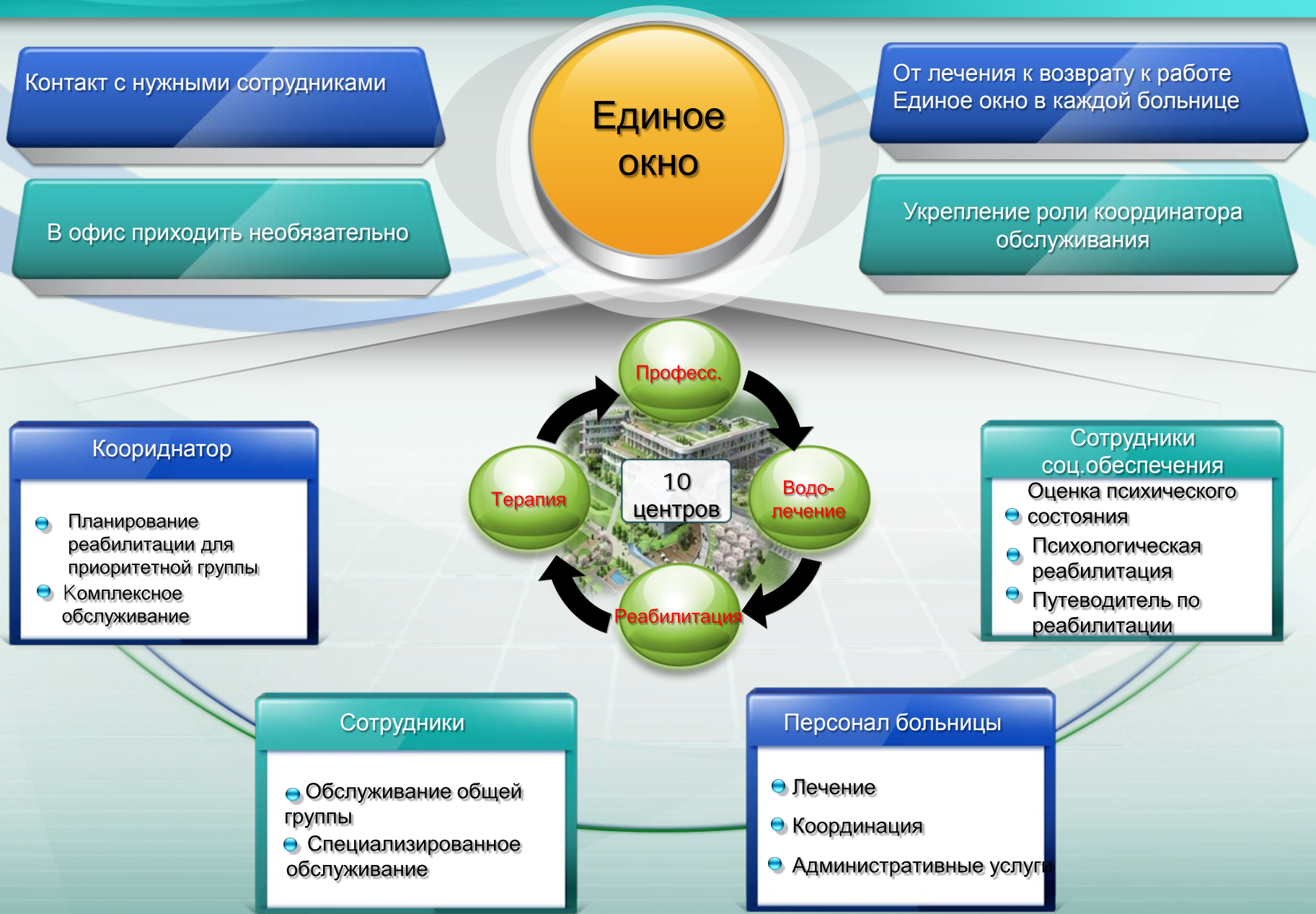
4-4. Комплекс программ реабилитации



Бытовое обеспечение

Займы, стипендии, помощь в уходе за детьми и аренде жилья

4-5. Реабилитационные центры



Архитектурные решения под нужды клиентов



Крупнейший центр в Корее



Общая площадь – 2 244 м2, под реабилитацию выделено 455 м2
Индивидуальные программы реабилитации

Центр водолечения



Реабилитационная комиссия



Разработка индивидуальных программ реабилитации по рекомендациям реабилитационной комиссии

(лечащий врач, медсестра, нутриционист, физиотерапевт, эрготерапевт, логопед, клинический психолог, специалист по оценке профпригодности, соцработники)

5

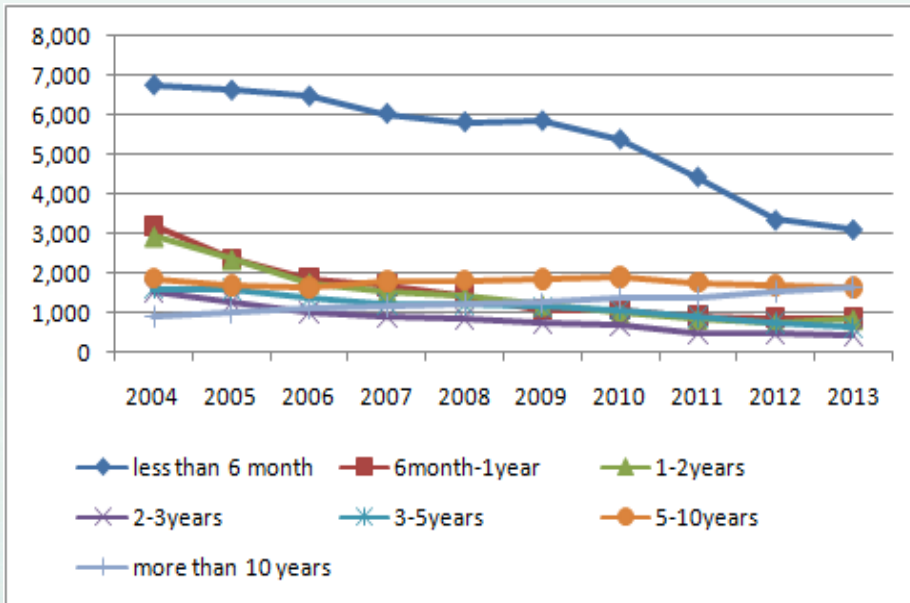
Показатели эффективности

5-1. Число стационарных и амбулаторных пациентов

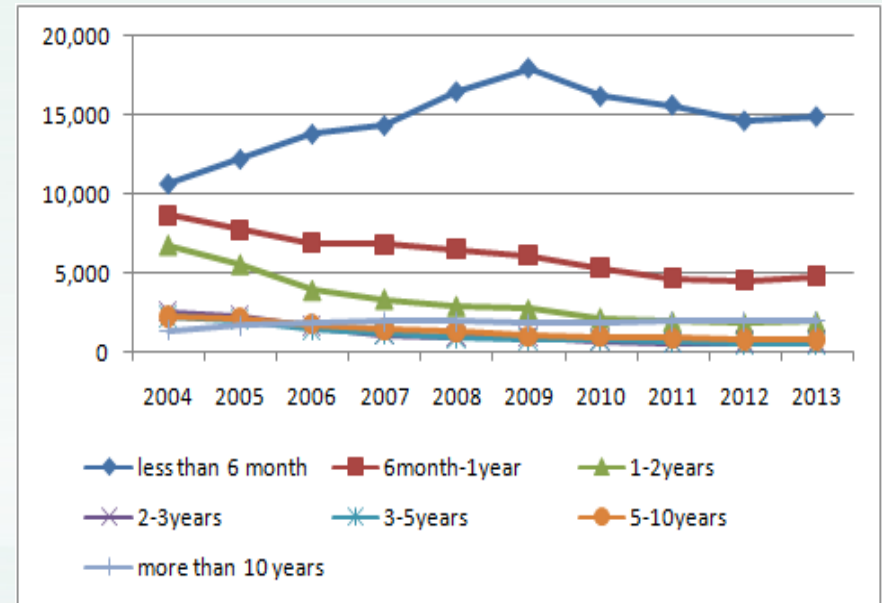
5-2. Процент возвращающихся к работе

5-3. Оценка уровня удовлетворённости клиентов

Стационарные пациенты

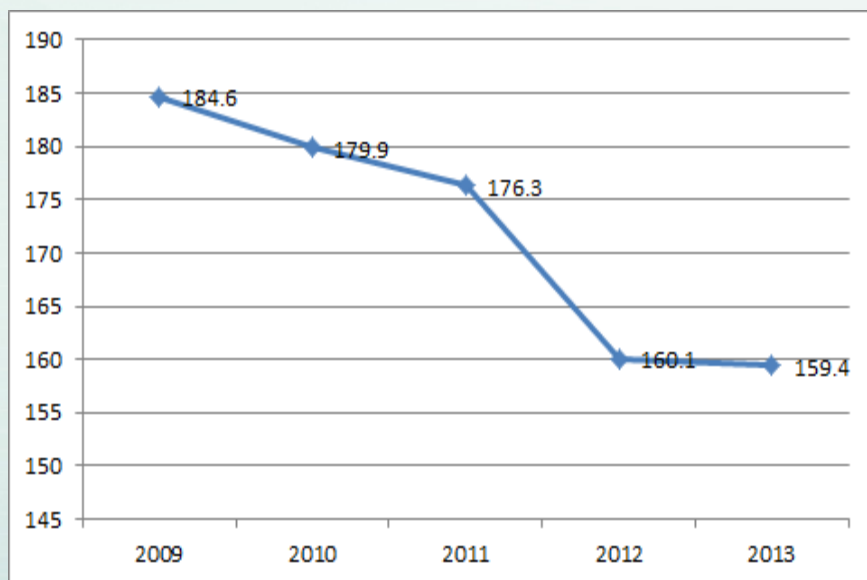


Амбулаторные пациенты

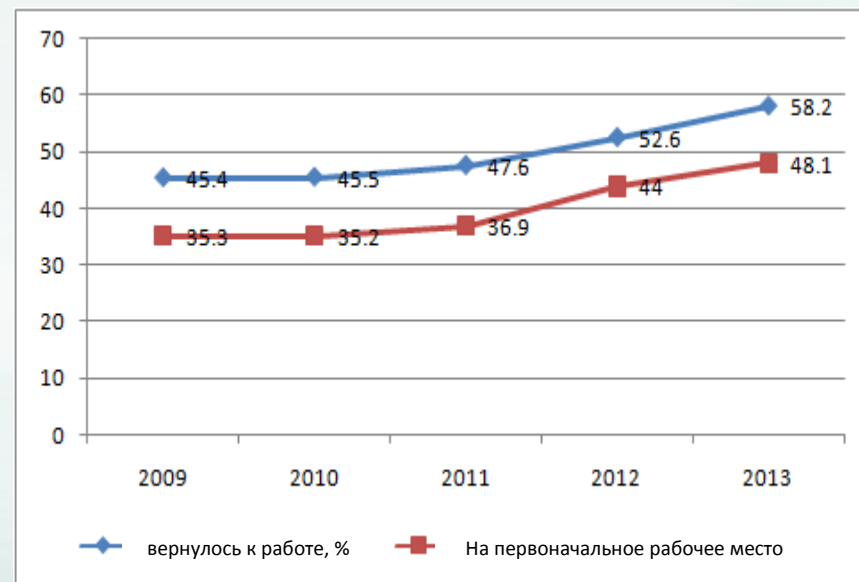


5-2. Процент возвращающихся к работе

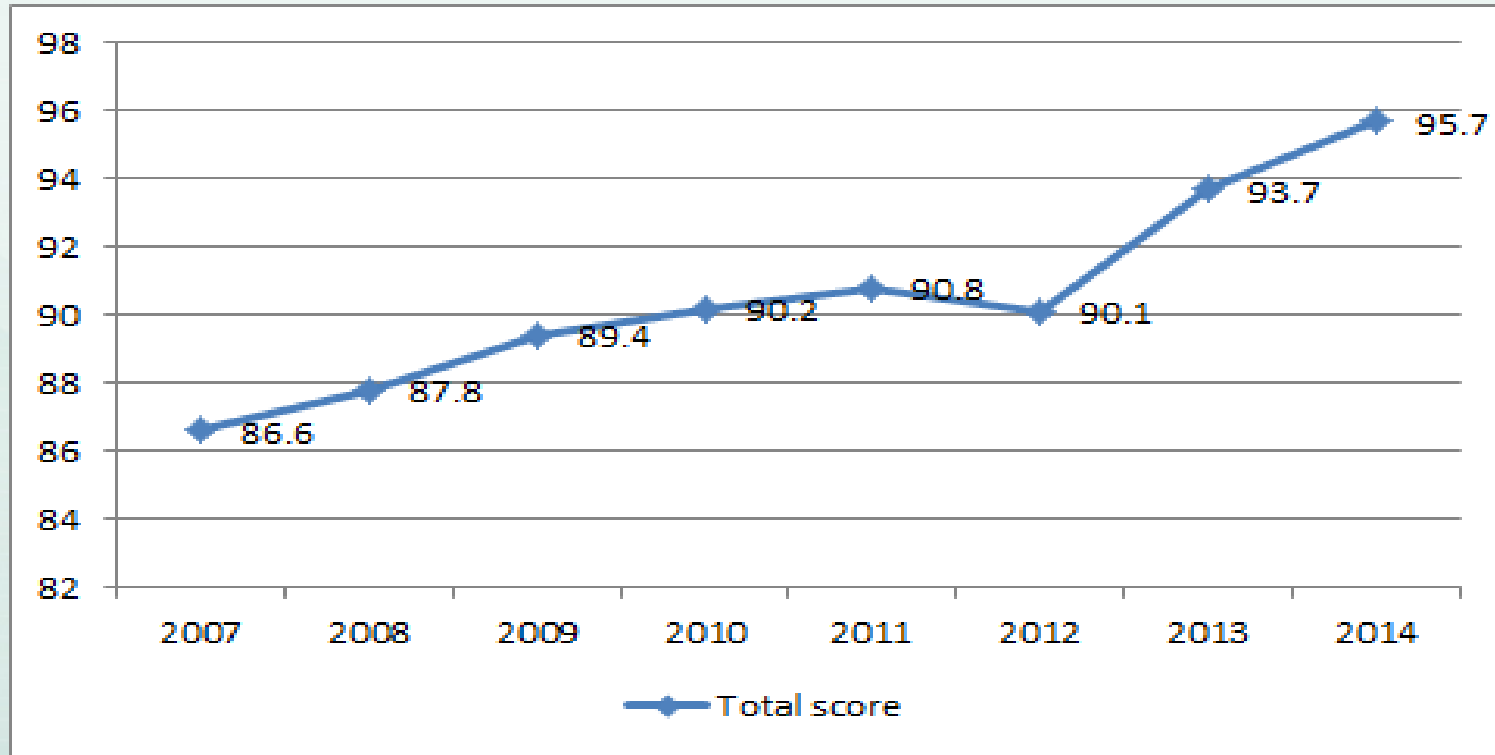
Среднее время до возврата к работе, дн.



Процент возврата к работе



5-3. Оценка уровня удовлетворённости клиентов центров реабилитации



6

Стратегическое управление на дальнюю перспективу

Надежда и вера для работников



Роль

Глобальная
организация

Устойчивое
управление

Улучшение
обслуживания

Сейчас

Конкурентоспособность



**Благодарю за
внимание!**

Программа гарантий сохранения заработка

Программа выплат работнику из специального фонда работодателя в случае увольнения и тяжёлого материального положения (помимо задолженности по зарплате)

Программа гарантий по кредитам

Программа, в рамках которой COMWEL выступает поручителем по кредиту для работника.

Программа пенсионного обеспечения

Программа гарантий по выплате пенсий работникам, которые заняты в организациях с 30 работниками или менее. Работодатель освобождается от необходимости выплачивать единовременное пособие по выходу на пенсию.

Программа займов «Life loan»

Программа выдачи нетрудоспособному работнику или членам его семьи долгосрочного кредита с низкой процентной ставкой для расходов по поддержанию уровня жизни (свадьба, покупка автомобиля, переезд, расходы на профобучение и начало собственного бизнеса)

Программа «Надежда есть всегда!»

Программа, в рамках которой предоставляются услуги по углублённой психологической реабилитации, поиску работы, повышению уровня самостоятельности в быту

Программа мониторинга и контроля

Программа, нацеленная на предотвращение повторной травмы, заболевания или развития серьёзных осложнений

Программа трудоустройства

Помощь в регистрации в базе данных WorkNet Министерства труда и занятости, предоставление консультаций по трудоустройству

Программы создания собственного бизнеса

Программа, в рамках которой гражданин получает в субаренду от COMWEL недвижимость без залогов и поручительств

Программа помощи в аренде жилья

Программа, позволяющая работникам и членам их семей улучшить условия быта

Центр по уходу за детьми

Предназначен для содействия работающим матерям в уходе за детьми, помогает сохранить длительную занятость

Кредитная программа «Счастливая жизнь»

Программа выдачи кредитов с низкой процентной ставкой для работников с низким заработком (на лечение и уход за пожилыми родителями, на обучение, на текущие расходы) – особенно в случае понижения или задержки зарплаты